

QUECHUA X FORCLAZ

BY DECATHLON

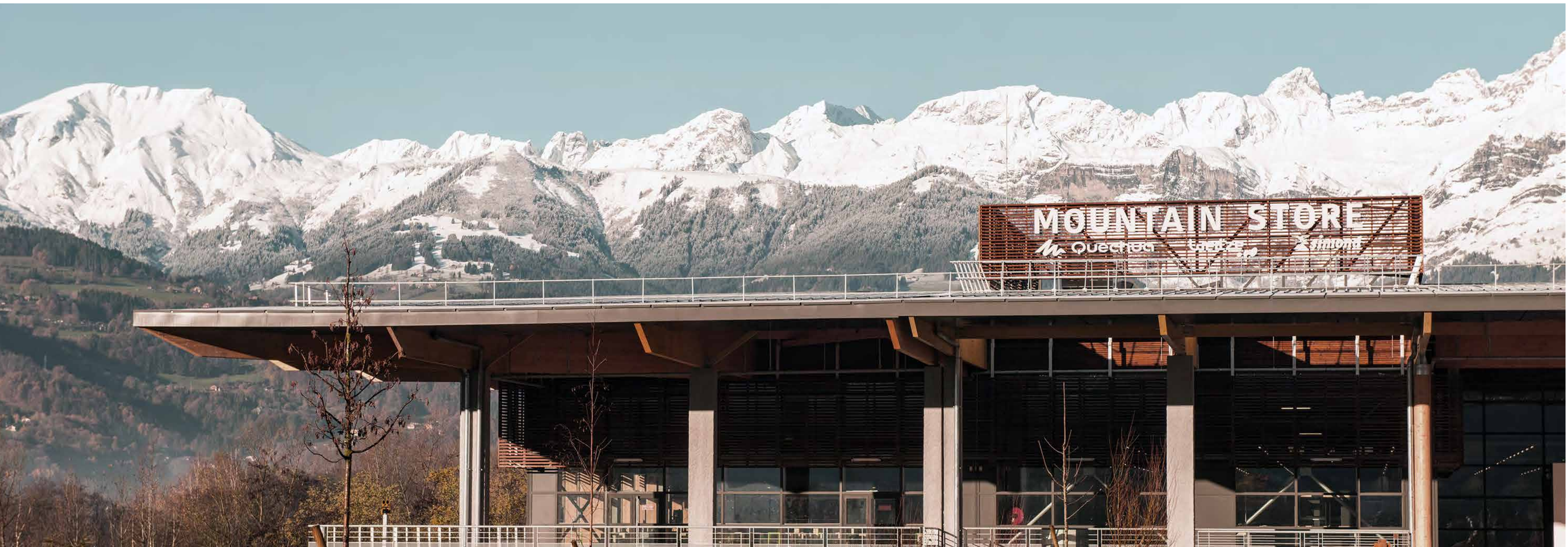
D O S S I E R
D E P R E N S A

PRIMAVERA/VERANO 2023

DESCUBRE LA COLECCIÓN

PRIMAVERA/VERANO 2023 DE QUECHUA Y FORCLAZ

Ecodiseño, innovación, accesibilidad y reparabilidad. Estos son los cuatro pilares que sustentan la colección Primavera/Verano de Quechua y Forclaz para este 2023. Todo ello bajo la firme promesa de ayudar a los excursionistas, a los campistas y a los senderistas, a explorar el mundo con los mejores productos reduciendo, al mismo tiempo, el impacto en el planeta.



QUECHUA & FORCLAZ

Quechua y Forclaz, diferentes actividades deportivas pero valores comunes

Ubicados al pie del Mont Blanc, cerca de las rutas de senderismo y trekking, Quechua y Forclaz trabajan juntos para desarrollar productos cada vez más innovadores, accesibles y sostenibles para actividades al aire libre.

Quechua enfoca su desarrollo de productos en senderismo intenso o más moderado, ya sea en verano o invierno. Además,

ofrece una gama completa de productos para camping y vida en furgoneta para disfrutar de la naturaleza al máximo.

Forclaz ofrece productos para explorar nuevos horizontes de forma autosuficiente y durante varios días. Esto incluye trekking de montaña con vivac nocturno o en refugios, o trekking de viaje para usuarios que alternan días al aire libre con visitas culturales. También es posible hacer trekking en entornos más extremos que requieren equipos específicos: desierto, tropical o ártico.

Ecodiseño

Entendiendo los desafíos del cambio climático y el agotamiento de los recursos, los equipos de Decathlon tienen como objetivo tener el 100% de sus productos diseñados utilizando un enfoque de ecodiseño para 2026.

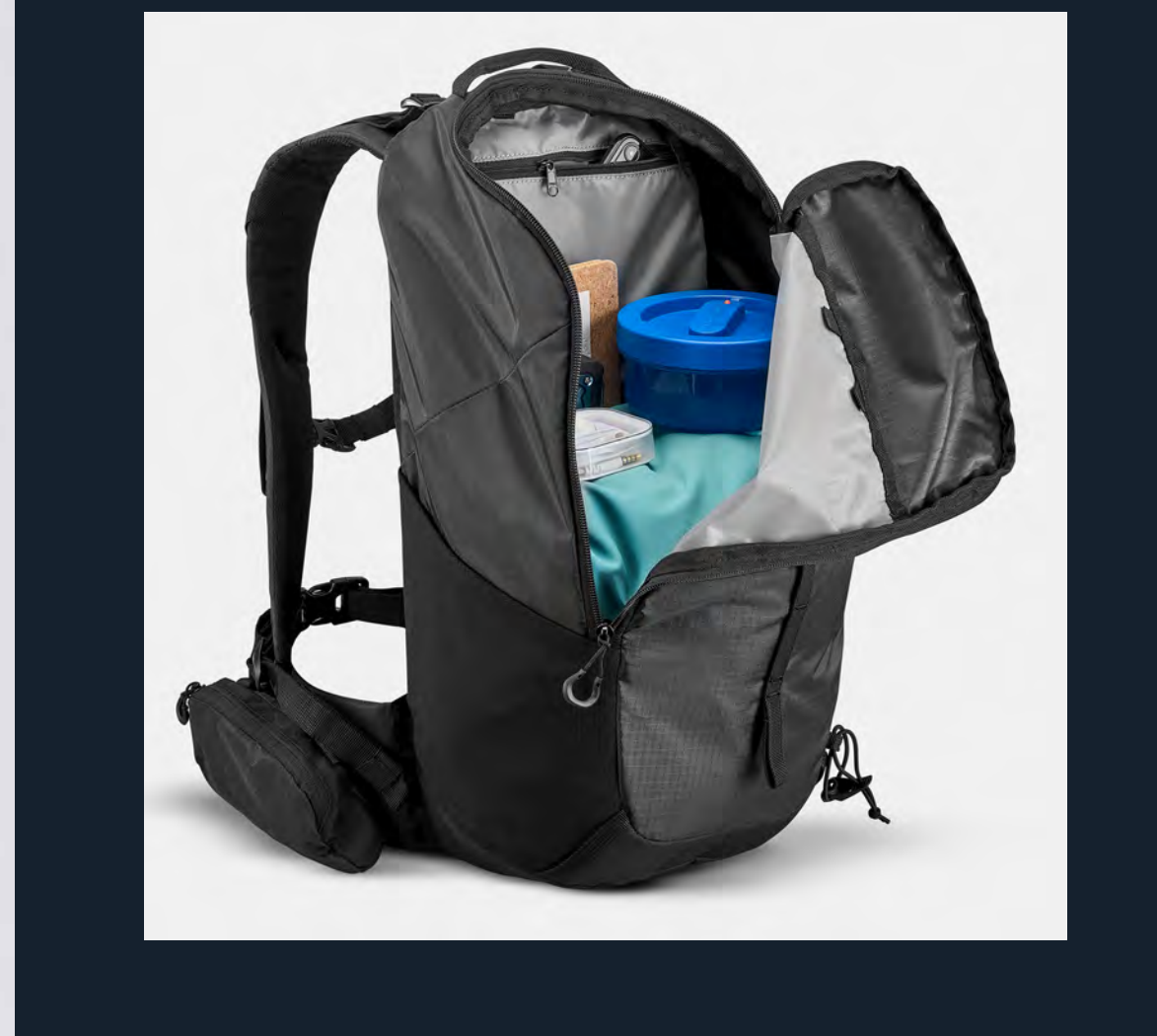
Este es un desafío que impulsa a los equipos todos los días en su búsqueda de componentes más responsables y soluciones de producción innovadoras





Zapatillas MH500 - Ecodiseñado

Las zapatillas MH500 ofrecen a los excursionistas la comodidad, agarre y resistencia necesarias para conquistar cualquier montaña. Equipados con la tecnología Outdoor Contact® y un sistema de ajuste weblock®, son impermeables y están disponibles en dos alturas. Además, una versión ultraligera completa la gama para los excursionistas rápidos. Destacando su ecodiseño, el 25% de su peso se beneficia de un diseño responsable para reducir el impacto ambiental.



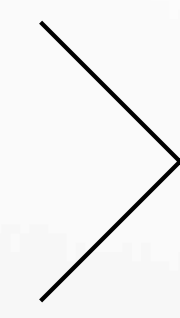
Mochila MH100 – Ecodiseñado

La mochila MH100 es ligera, fácil de usar, y tiene una garantía de 10 años. Su diseño con gran apertura frontal, espalda ventilada con la tecnología Aircooling® y cinturón acolchado, asegura comodidad y acceso rápido al interior. Está disponible en dos tamaños (20 y 35 litros) y con un impacto ambiental reducido en un 18%, gracias a su ecodiseño.



Chaqueta impermeable MH500

La chaqueta MH500 es esencial para cualquier caminata en cualquier clima, ya que es impermeable, transpirable y ligera. Con costuras selladas y una membrana de tres capas transpirable (RET 6) y resistente al agua (25000 Schmerber) proporciona una excelente protección contra el clima. Además, sus emisiones de CO2 se han reducido en un 28%.



16 L I T R O S



23 L I T R O S



32 L I T R O S



Mochila Escape NH500

La mochila Escape NH500 es una solución versátil para excursionistas urbanos y amantes de la naturaleza. Con tres tamaños (16L, 23L y 32L) y varios compartimentos, resulta cómoda gracias a su respaldo acolchado y correas. Además, está disponible en una amplia gama de colores y tiene una apertura de rollo o cremallera.



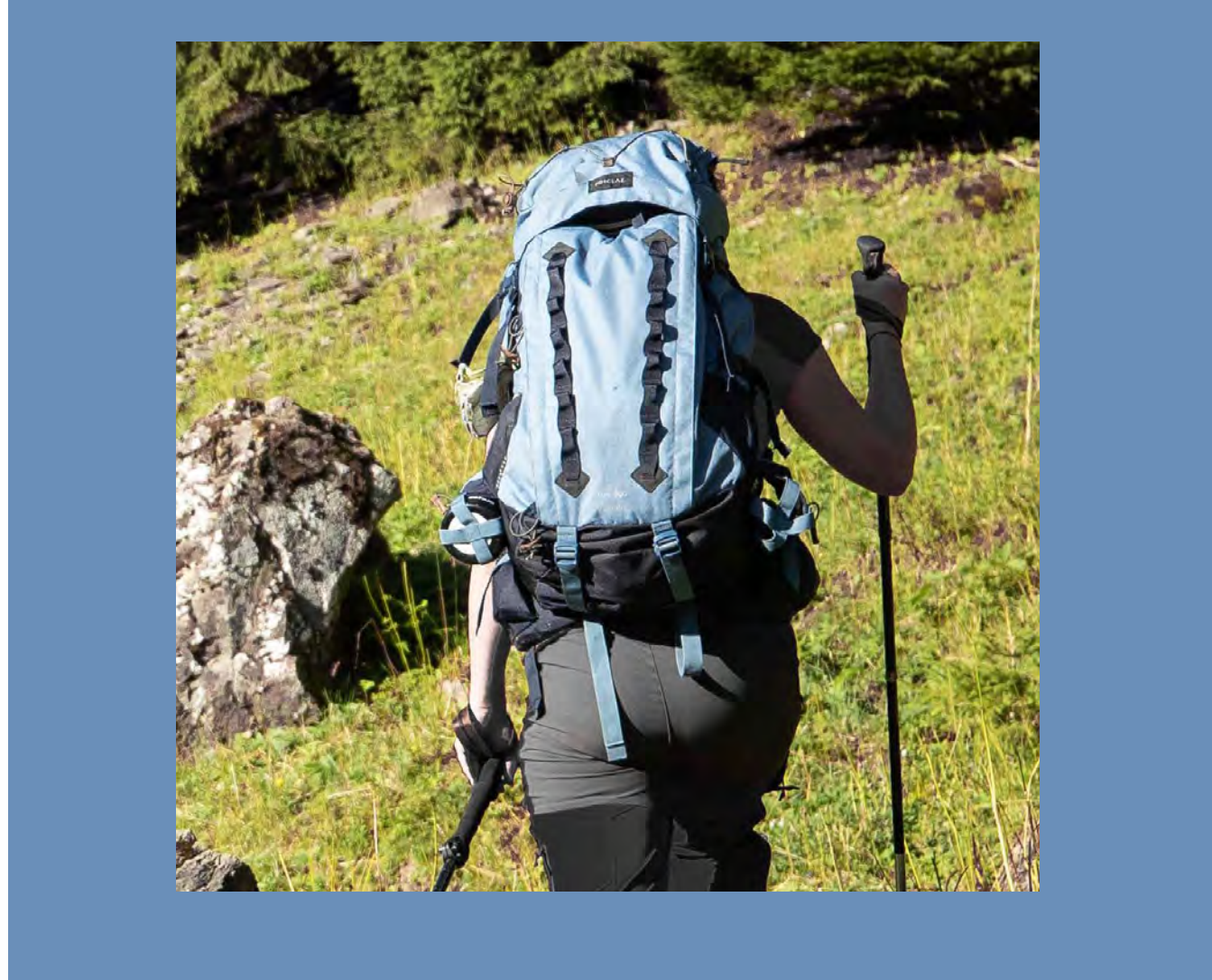
Gafas de sol MH570 – Ecodiseñado

Con lentes disponibles en categoría 4 en dos acabados diferentes, HD y POLA (una lente polarizada que limita mejor los reflejos de superficies horizontales como el agua o la nieve) y una versión fotocromática, están diseñadas para adaptarse cómodamente a la nariz y ofrecer una gran cobertura gracias a las solapas en los lados con un peso de solo 28 gramos. Además, su impacto ambiental se ha reducido en un 14% gracias a las acciones de ecodiseño en las lentes.



Mochila Symbium MT900

Tras 188 pruebas de laboratorio y más de 280 horas de prueba en el campo, se consiguió una mochila atemporal y muy resistente de la que se podrán encontrar piezas de repuesto para extender su vida útil. Estas soluciones de reparación se centran principalmente en el sistema de transporte, para garantizar la seguridad y comodidad del excursionista.





Botas MT500 Vibram®

Las botas de senderismo MT500 Vibram® de Forclaz son el calzado esencial para todo excursionista. Además de duraderas y cómodas, están hechas con cuero (80% cuero de grano completo y 20% cuero dividido) y son ideales para cualquier aventura gracias a su agarre óptimo y suela Vibram® con una precisa distribución de tacos diseñada en colaboración con la marca.



Linterna frontal HL900 hybrid V3

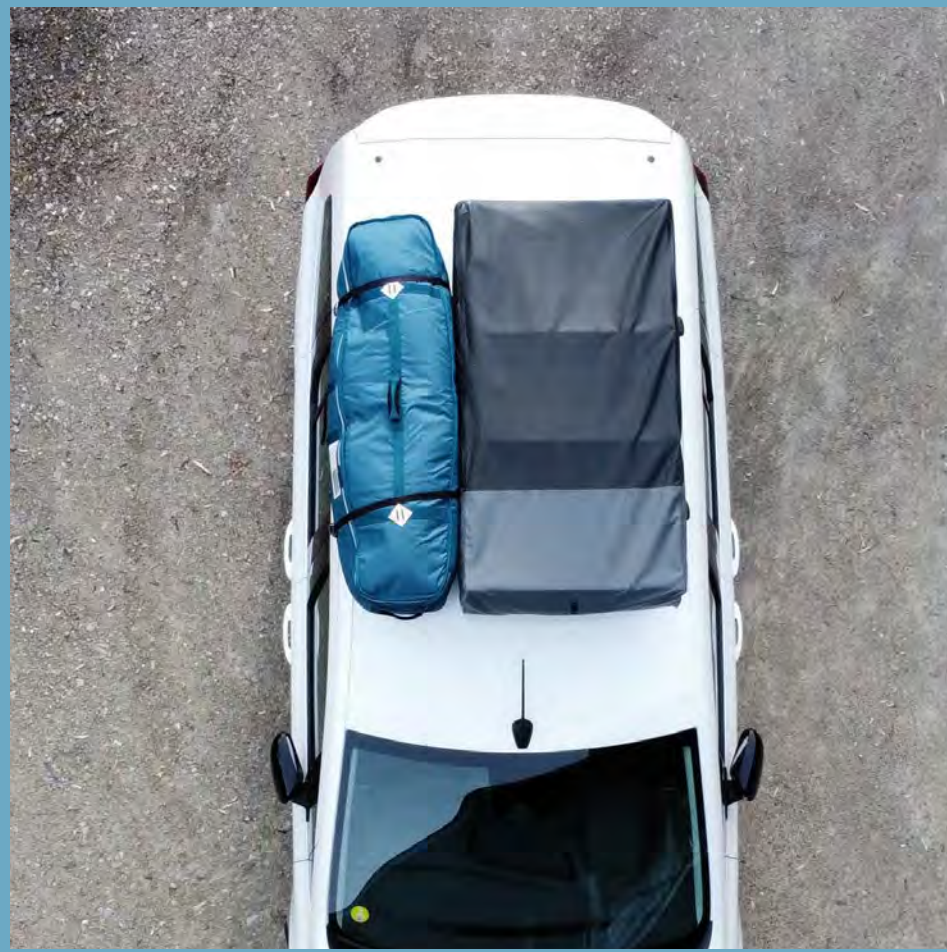
Con una potencia de 600 lúmenes y un alcance de 200 metros, la hace ideal para el senderismo. Es híbrida y resistente al agua durante 30 minutos y a los golpes, lo que la convierte en una herramienta indispensable para cualquier excursionista. Además, puede usarse con batería o pilas AAA, algo fundamental para los montañeros que vean sus jornadas más alargadas de lo esperado o necesiten más durabilidad.



Ver Video



Durante la práctica deportiva es muy habitual enfrentarse a cambios de temperatura, a un clima imprevisible... Este producto altamente eficaz e innovador permite usar una chaqueta y, cuando sea necesario, convertirlo en un cómodo cinturón en unos pocos segundos. Su capacidad de almacenaje, además, lo convierte en el accesorio perfecto para cualquier travesía.



Tienda de campaña de techo MH900

La tienda de techo MH900 es la más compacta de Quechua, perfecta para deportistas que necesitan un espacio adicional en su vehículo. Con un marco rígido y una estructura inflable, esta tienda es ultrarrápida de montar y ocupa menos espacio en el techo del vehículo. Además, cuenta con tecnología Fresh&Black para mayor frescura y oscuridad, y una apertura y cierre de la mosquitera mejorada gracias a los comentarios de los usuarios. Una excelente opción para aquellos que buscan un equipo de calidad sin hacer concesiones en su equipo deportivo.





Tienda de campaña inflable Airseconds 4.2 Polycotton

La tienda de campaña inflable Airseconds 4.2 Polycotton combina la comodidad del algodón y la durabilidad del poliéster en una solución ideal para cuatro campistas. Con fácil instalación y desmontaje gracias a la tecnología inflable, es resistente al clima y ofrece una mayor protección contra los rayos UV, mayor transpirabilidad, una vida útil más larga y un ambiente menos ruidoso.





Ver Video

Tienda de campaña Airseconds Skyview

Esta tienda de campaña hinchable de fácil montaje en solo unos minutos permite sentarse cómodamente dentro de su amplio interior y disfrutar del cielo y de las estrellas gracias a la ventana que incorpora a través de la que disfrutarás de un paisaje único.



Colección especial Minimal Edition - Ecodiseñado

Tras examinar en profundidad el impacto del CO2 de cada producto, el equipo de diseño de Forclaz identificó el proceso de teñido como uno de los más perjudiciales para el medioambiente durante las diferentes etapas de la vida de un producto. Es por ello que se decidió eliminar este paso para tres de los productos de vivac icónicos de la marca y así, nace la colección cápsula de productos de trekking "Undyed".



Tienda de campaña tipo cúpula - 2 personas - MT900 Minimal Editions

Esta cómoda tienda de campaña cuenta con una estructura domo de doble Y. Ofrece una funcionalidad óptima incluyendo dos puertas separadas, dos ábsides y cuatro bolsillos. Además, para garantizar una buena ventilación, cuenta con dos grandes ventilaciones somitales en su interior.

Colchón de trekking inflable - MT500 air

Este colchón ecodiseñado ligero e inflable, con 5 cm de grosor es ultraligero (600 g) y aislante en temperaturas de hasta -8 °C. Se infla con la boca e incluye piezas de silicona para limitar el deslizamiento del saco. Además, gracias a su diseño compacto, no notarás que lo llevas en tu mochila.

Saco de dormir de trekking MT900 0°C - Plumón

Este saco de dormir con efecto perlante te permite dormir cómodamente con temperaturas superiores o iguales a 0 °C. Cuenta con capucha anatómica y una cremallera larga con doble cursor y solapa antifrío.



Tienda de campaña "Undyed" MT900

La nueva carpa de lona técnica MT900 ha sido lanzada como parte de la "minimal edition". La ausencia de teñido y las acciones de ecodiseño implementadas han permitido que tenga un impacto de CO2 reducido en un 18% en comparación con modelos equivalentes. Además, gracias al diseño híbrido entre una carpa y una lona la hace compacta, ligera y duradera, sin comprometer su técnica. La versión de lona requiere el uso de dos bastones de trekking como estructura de soporte, siendo fácil de transportar en una mochila.



QUECHUA × FORCLAZ

BY **DECATHLON**

PAOLA AGUILAR

Responsable Prensa Producto

paola.aguilar@decathlon.com

saladeprensa.decathlon.es